



Hochschule für Angewandte Wissenschaften Hamburg
Hamburg University of Applied Sciences



رفوجيوم - صحة الاجئين

هذا المنشور هو جزء من مشروع التوعية الصحية للاجئين
REFUGIUM/رفوجيوم من قبل جامعة هامبورج للعلوم
التطبيقية.
إن المعلومات المقدمة هنا لمساعدتك و عائلتك للحفاظ على
الصحة واستعادتها في ألمانيا.

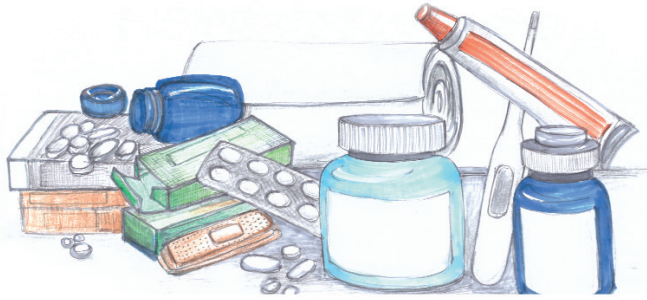
تعلم مع REFUGIUM/رفوجيوم عن

- الرعاية الصحية في ألمانيا
- الصحة النفسية في ألمانيا
- النظافة في ألمانيا
- صحة الفم في ألمانيا
- النشاط البدني في ألمانيا
- التغذية في ألمانيا

نحن نهتم بك و نهتم لصحتك

ما تحتاج إليه من إسعافات/علاجات أولية في المنزل (صيدلية المنزل)

- مسكنات الألم، أدوية لنزلة ليرد
- علاج لمشاكل الجهاز الهضمي و الإسهال
- مطهر الجروح، مرهم الجروح، مرهم للحروق
الطفيفة
- دواء لدغات البعوض، حروق الشمس، والحكة
(مضادات الهيستامين)
- مرهم أو جل للكدمات، الصدمة، والالتواء
- أربطة إسعافات أولية و الكمادات
- ميزان الحرارة، مقص و ملاقط
- كمادات مبرده (مخزن في الثلاجة)
- قربة ماء ساخن



REFUGEES
WELCOME



Verlag Barbara Budrich Publishers

مواقع الرعاية الصحية عبر الانترنت

ستجد عناوين وبيانات عن الأطباء وعلماء النفس
والقبيلات في هامبورج على الانترنت، أنت في حاجة
إلى من يتحدث اللغة الألمانية للدعم:

Kassenärztliche Vereinigung:

<http://www.kvvh.net/kvvh/arztuche/index/p/274>

Ärztammer:

<http://www.aerzteammer-hamburg.org/arztuche.html>

Hebammenverband:

<http://hebammen.info/hebammenliste-fuer-hamburg/>

HAW Hamburg

Fakultät Life Sciences

Department Gesundheitswissenschaften

Prof. Dr. Christine Färber

Ulmenliet 20 · 21033 Hamburg

Autorinnen und Autoren: Rojda Ülgüt, Corinna Burchard,
Melanie Homovc, Mareike Kallweit, Princella Nerlinger, Nita Kama,
Christine Färber

Zeichnungen: Natalia Yaremenko

Dieses Faltblatt ist erhältlich in 8 Sprachen:

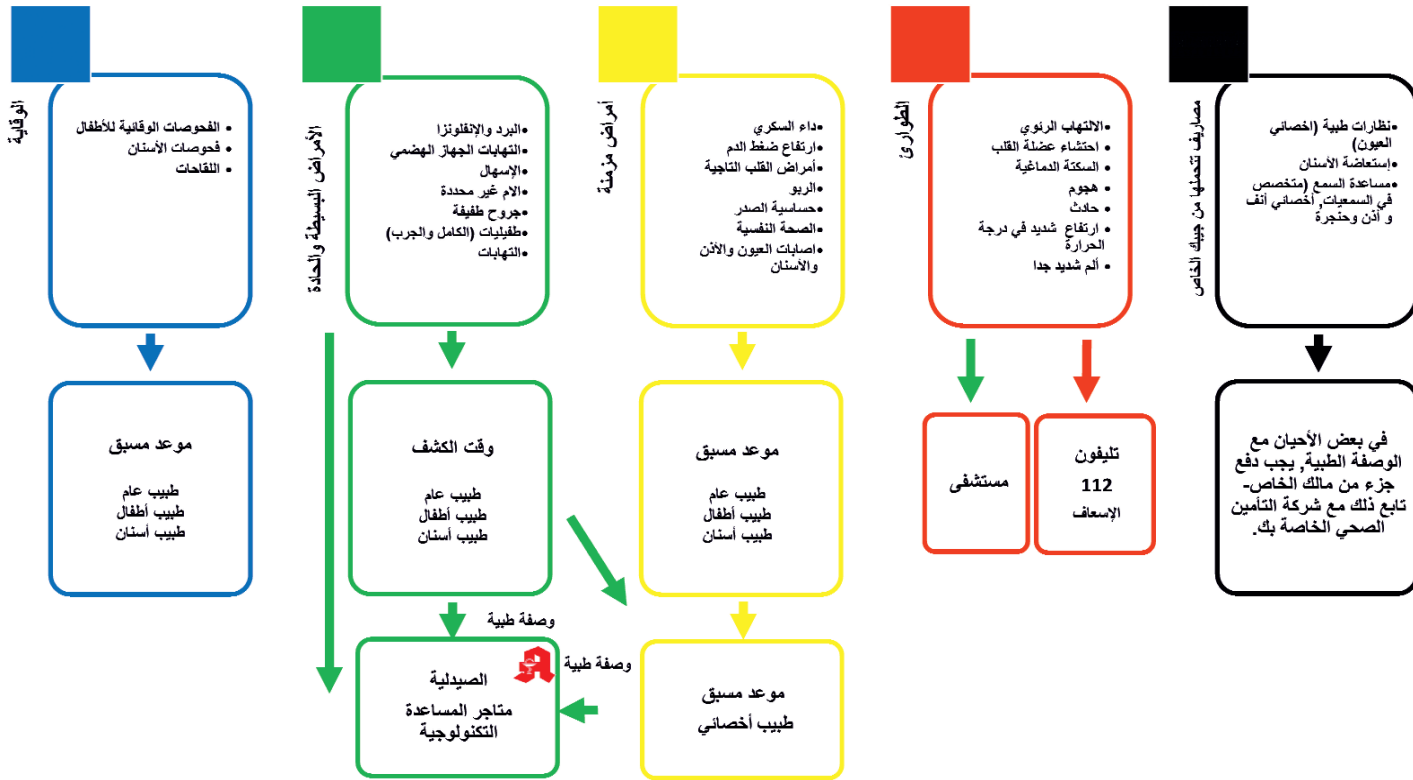
Deutsch, Englisch, Albanisch, Arabisch, Bulgarisch, Dari/Farsi,
Russisch, Türkisch.

REFUGIUM

Flucht und Gesundheit

الرعاية الصحية في هامبورج

Gesundheitsversorgung in Hamburg



الأمراض الناشئة في الوطن

- داء السكري
- ارتفاع ضغط الدم
- الربو
- أمراض القلب التاجية
- الأمراض المعدية (الإيدز، السل،
- الديدان/الخنق، التهاب الكبد الوبائي)
- الصدمة (الحرب والتعب والتعب والعنف الجنسي)
- اضطرابات مزمنة

الإصابات والأمراض الناشئة على طريق الهروب

- الجروح
- إصابات
- قضمة الصقيع
- سوء التغذية
- نزلات البرد
- الأمراض المعدية (الإيدز، السل،
- الديدان/الخنق، التهاب الكبد الوبائي)
- الإسهال
- الصدمة (الطرد والملاحقة القضائية، والعنف الجنسي)

أمراض نشأت في ألمانيا

- الأمراض المعدية (الجهاز الهضمي، الإنفلونزا
- البرد، فيروس نقص المناعة البشرية/إيدز)
- نزلات البرد
- مشاكل في الجهاز الهضمي بسبب تغيير النظام الغذائي
- القضايا الصحية نتيجة لتغير المناخ
- الصدمة
- العزلة
- اضطراب ما بعد الصدمة
- العنف الجنسي

زيارة الطبيب

- العلاج :**
- توصيات للسلوك الذي يدعم النقاهة، مثل الراحة والنوم والتغذية والنظف والتبريد و الحمامات
 - الدواء
 - 1- يتطلب وصفة طبية:
 - مغطى بالتأمين الصحي
 - 2- لا يتطلب وصفة طبية:
 - تدفع من مالك الخاص.
 - المساعدات التقنية : الضمادات، الحكازات، العلاج الطبيعي على كرسي متحرك، أصابع العمل، علاج النطق، العلاج النفسي

- تاريخ الحالة:**
- أمراض سابقة لديك؟
 - ما هي المشكلة الحادة؟
 - أين موضع الألم والالتهابات، والإصابات؟
- التشخيص :**
- فحص طبي
 - الفحص الفنى (الأشعة السينية X والموجات فوق الصوتية وغيرها)

عند زيارة الطبيب -تذكر

- كارت AOK أو استمارة Zea
- مترجم
- وثائق التشخيص السابقة
- بطاقة التطعيم
- بطاقة الحساسية
- للأمهات / بطاقة الحمل



من واجب الطبيب أن يلتزم بدعمك و بسرية تامة

Notruf 112



مكالمة طارئة

أين حدث هذا؟

ماذا حدث؟

كم - مرض أو إصابة؟

ما نوع - المرض أو الإصابة؟

الانتظار - للأسئلة

هام!

تحديد موعد، والذهاب إليه و تكون على استعداد لفترة انتظار قد تطول.

§4 قانون الرعاية الاجتماعية لطالبي اللجوء في حالات المرض أو الحمل أو صحة الأم والطفل

- الأمراض الحادة
- الام حاده
- العلاج بالأدوية و الضمادات ، التدابير اللازمة للنقاهة، والانتعاش أو الإغاثة
- اللقاحات §§47, 52Abs. 1 SATZ 1 الرعاية الاجتماعية، القانون الثاني عشر، التطعيم من قبل التأمين الصحي.
- الاستعاضة الصناعية للأسنان تغطي من قبل التأمين الصحي فقط عندما لا يمكن تأخير العلاج ولا يوجد بديل عن ذلك لأسباب طبية !
- علاج الأسنان فقط في حالة الألم أو المرض الحاد، و فقط إذا لزم الأمر لأسباب طبية
- النساء الحوامل و الأمهات والأطفال أثناء و بعد الولادة:
- الدعم الطبي والفني، والأدوية و الضمادات، والعلاجات
- الفحص الأولي وفحص لدى الوصول
- الفحوصات الوقائية للأطفال والشباب